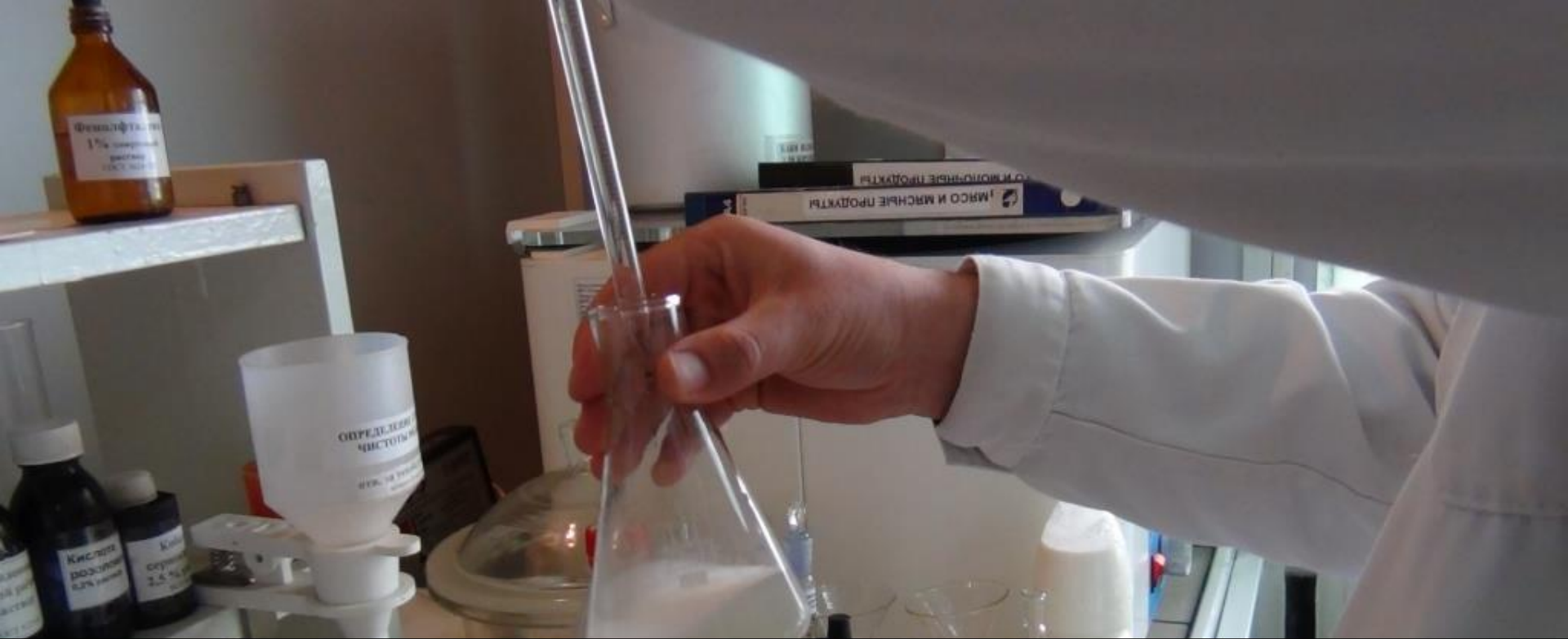


Цифровизация ветеринарной службы

Лаборатория ветеринарно-санитарной экспертизы «ЛВСЭ»

Автоматизация работы лабораторий ВСЭ на рынках



Основная задача программы ЛВСЭ – автоматизация подготовки разделов 3 и 4 отчёта формы 5-вет и формирование актуальной на сегодня информации, предусмотренной инструкцией по ветеринарному учету и отчетности 80-х годов. ЛВСЭ – это удобный и современный учет, прозрачный для аудита вышестоящей организацией.

Все, что
нужно для
работы :



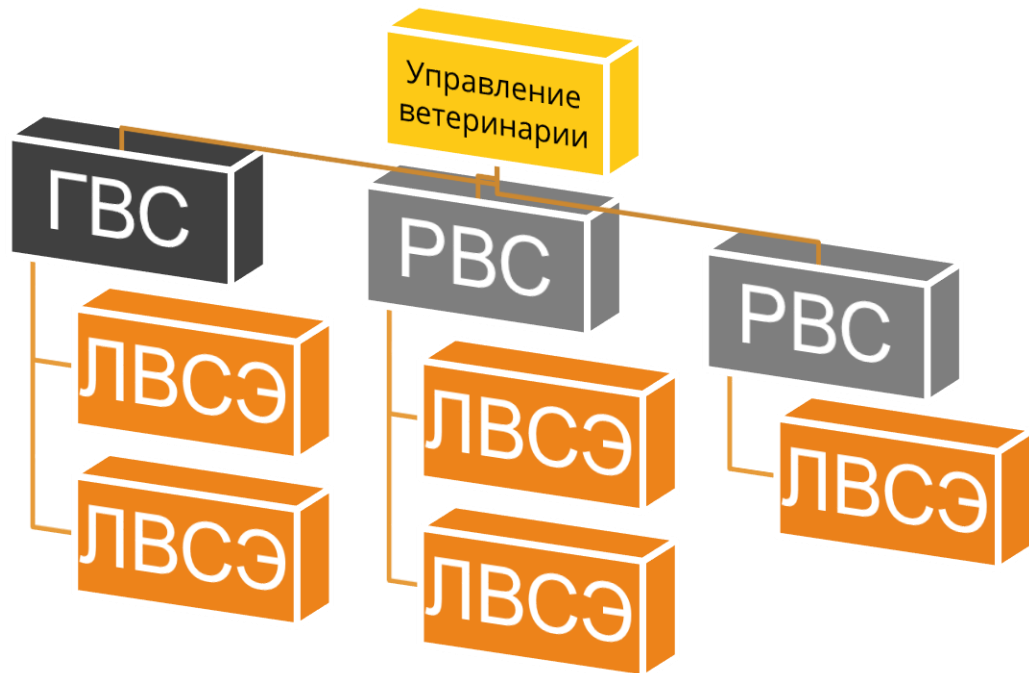
Компьютер
для внесения
информации



Выход в **интернет**
для связи с хостингом



Принтер
для распечатки документов



Система учета ЛВСЭ позволяет Управлению ветеринарии в режиме on-line получать и отслеживать данные каждой ветстанции и каждой лаборатории. Тем самым обеспечивается контроль проведения ВСЭ на рынках по конкретной лаборатории, в целом по подведомственному ветучреждению или по отдельному району в режиме реального времени, в любой момент.

Журнал

Отчеты

План

Журнал убойного пункта

Пользователи

Справочники

Регионы / районы

Органы управления ветеринарии

Учреждения ветеринарии

Лаборатории ЛВСЭ

Убойные пункты

Ветеринарные лаборатории

Регионы / районы

Органы управления ветеринарии

Учреждения ветеринарии

Лаборатории ЛВСЭ

Убойные пункты

Ветеринарные лаборатории

Виды продукции

Готовые мясные и колбасные изделия ПП

Грибы

Жиры животные

Зоокорма

Масла растительные

ЛВСЭ

лаборатория ветеринарно-санитарной экспертизы

ЦИФРОВИЗАЦИЯ ВЕТЕРИНАРНОЙ СЛУЖБЫ

Главная » Журнал

Журнал

Поиск по коду записи

Новая запись

Регионы/районы

Органы управления ветеринарии

Учреждения ветеринарии

Убойные пункты

Виды продукции

Продукция

Перейти

ЛВСЭ

ЦИФРОВИЗАЦИЯ ВЕТЕРИНАРНОЙ СЛУЖБЫ

Главная » Справочники » Лаборатории ЛВСЭ

Лаборатории ЛВСЭ

НАЗВАНИЕ	РЫНОК
«Базар №1»	«Базар №1»
Благовещенская ЛВСЭ	МУП "Малый рынок"
Кировского рынка	МУП ТРП Кировский
Колхозного рынка	Колхозный рынок
Красинского рынка	ТСК «Красинский»
ЛВСЭ "Иглинский рынок"	Иглинский рынок
ЛВСЭ "Центральный рынок"	ООО "Центральный рынок"

Преимуществом программы является возможность разового внесения информации в базу данных, её сохранения и дальнейшего использования без необходимости каждый раз вводить данные заново. Это существенно экономит время и силы и дает возможность отследить изменения и выяснить причину, по которой они происходят. Система содержит все необходимые справочники.

Единожды внесенная
информация в базу данных

Ведение учета

Формирование первичных
документов

Создание отчетов

Программа решает 3 основные задачи, стоящие перед работниками ЛВСЭ:

- автоматизация ведения учёта
- формирование первичных документов установленной формы
- автоматическое создание отчетности на основе первичных документов

Программа обеспечивает учет:

Поступившей
продукции

Выявленных болезней
и несоответствий

Отобранных для
исследований проб

Результатов
ВСЭ

Распределения продукции
по торговым точкам

Дополнительных
исследований и
их результатов

Снятой с
реализации
продукции

Количества
биологических
отходов

Понятие «продукция» включает в себя не только мясо, птицу, молочные продукты, но и фрукты и овощи, реализуемые на рынках. Таким образом, приложение ЛВСЭ обеспечивает учёт всех категорий сельскохозяйственной продовольственной продукции.

Формирование первичных документов

Акт денатурации отработанного лабораторного материала

Акт выбраковки продукции, снятой с реализации

Заключение о соответствии продукции ВетПиН

Акт отбора проб продукции

Направление проб на исследование в ветеринарную лабораторию

Формирование первичных документов в электронной и печатной форме создает информацию, которая используется для дальнейшей автоматизации отчетности

Выбор объекта

- ЛВСЭ
- ГВС
- РВС

Выбор периода

- Год
- Полгода
- Квартал
- Месяц
- Произвольный период

Категории отчетов

- 3 и 4 разделы отчета 5-вет по установленной форме
- Расшифровки данных 3 и 4 раздела отчета 5-вет
- Аналитические отчеты

При создании отчетов используется фильтрация данных по трем основным показателям:

- по объекту (конкретная ЛВСЭ, ГВС, РВС),
- по отчетному периоду (год, полугодие, квартал, месяц, произвольный период),
- по категории отчетов (3 и 4 разделы отчета 5-вет, расшифровки данных 3 и 4 раздела и аналитические отчёты).

О выявленных
болезнях и
несоответствиях

О проведенных
исследованиях

О снятой с
реализации
продукции

О регионах-
поставщиках
продукции

О количестве
направленных на
исследования проб

Сравнит. данные
по работникам
(экспертиза)

Сравнит. данные
по работникам
(исследования)

Сравнит. данные по
работникам
(снятая продукция)

О количестве
поступившей
продукции

О количестве и
результатах
исследования проб

О количестве
денатурированной
продукции

О количестве
продукции по
регионам-
поставщикам

О количестве повторных
исследований

О количестве экспертиз и
сумме оказанных услуг

На основе имеющейся в системе информации формируются 14 аналитических отчетов. Аналитика косвенно отражает эпидемическую ситуацию, позволяя проследить и зафиксировать частоту определённых болезней, дает возможность оценить эффективность работы ЛВСЭ и определить наиболее продуктивные регионы-поставщики

ПРЕИМУЩЕСТВА ПРОГРАММЫ ЛВСЭ

Экономия времени работников за счет:

- Одноразового внесения данных, поступающих в учет, первичные документы, отчет
- Формирования проводок на основе копирования уже сделанных записей
- Автоматическое поступление информации руководству

Автоматическая выборка данных для анализа:

- по объемам, видам и регионам-поставщикам продукции
- по объемам, результатам и качеству работы специалистов
- по суммам, полученным от оказания услуг

Возможность контроля ВСЭ на рынках в on-line режиме:

- за лабораторию
- за учреждение
- за субъект РФ

Автоматическая выборка данных для анализа – это инструмент контроля, планирования и оценки эффективности работы лаборатории. Это возможность оценить качество рынка сельскохозяйственной продукции, выявить наиболее продуктивные регионы и уделить им максимум внимания.



прибыль



Программа «ЛВСЭ» за счет повышения эффективности труда позволит сэкономить финансовые средства, выделяемые на проведение экспертизы, и увеличить прибыль от предоставляемых услуг.

Контакты

Все условия можно обсудить по телефону:

+7 (916) 235-07-77 Оксана Рудакова

E-mail: Lvse@regagro.ru



<https://regagro.net>

Демо-доступ

Логин: L5401001 | Пароль: 123456 - Ветеринарный врач ЛВСЭ

Логин: L5401002 | Пароль: 123456 - Заведующий ЛВСЭ